
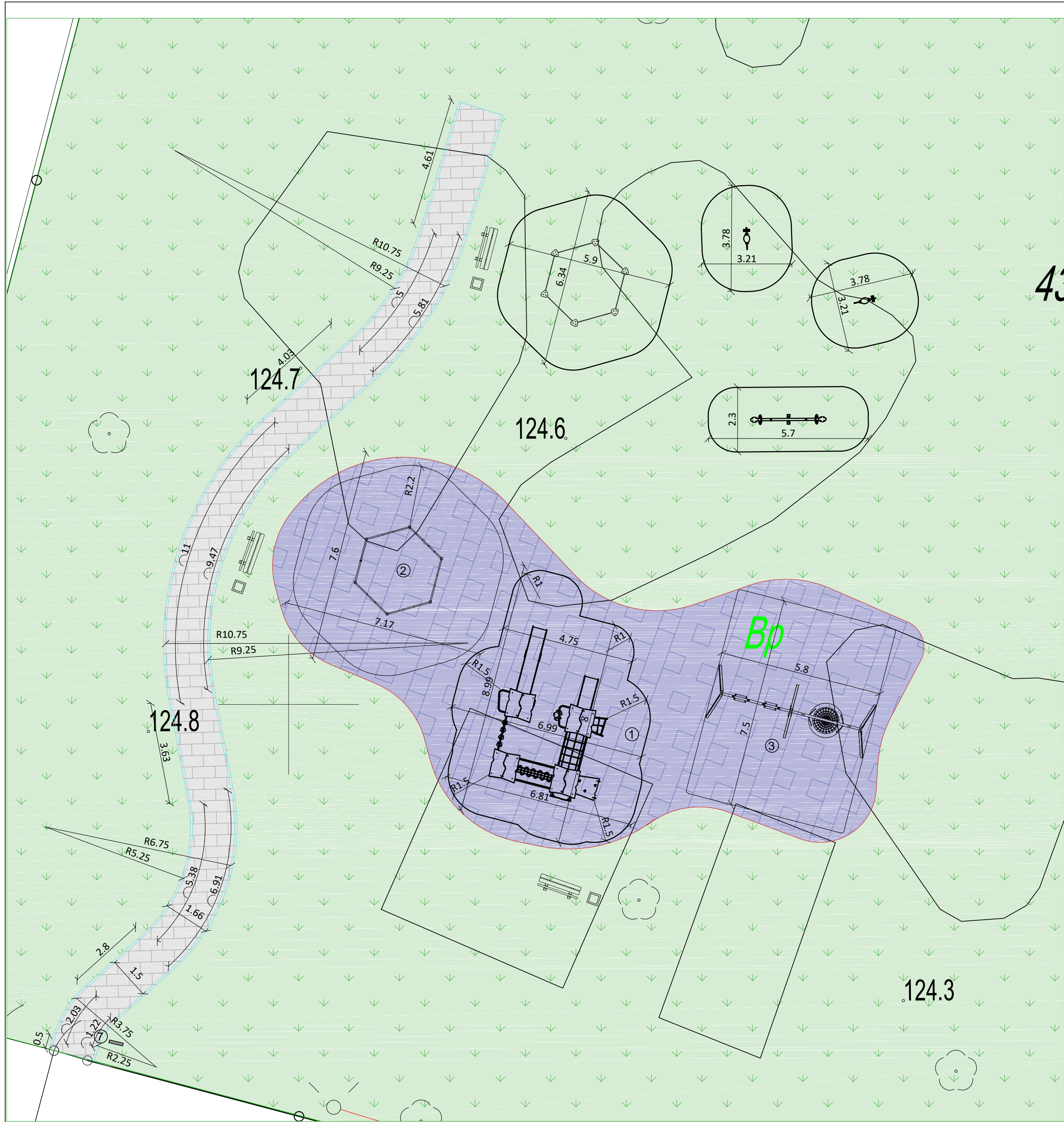




LEGENDA


- nawierzchnia trawiasta
- nawierzchnia bezpieczna poliuretanowa
- nawierzchnia tłuczniowa- projektowana
- 1 zestaw zabawowycztero wieżowy
- 2 zestaw sprawnościowy poligon-sześciąt
- 3 2x huśtawka wahadłowa + bocianie gniazdo
- 4 huśtawka wagowa
- 5 piaskownica sześciokątna
- 6 bujak sprężynowy
- 7 regulamin korzycania z placu zabaw
- 8 kosz na śmieci
- 9 prasa nożna, narty biegówki
- 10 wyciskanie siedząc, wyciąg górny
- 11 rower, wioślarz
- 12 piechur, orbitrek eliptyczny
- ławka wypoczynkowa
- kosz na śmieci

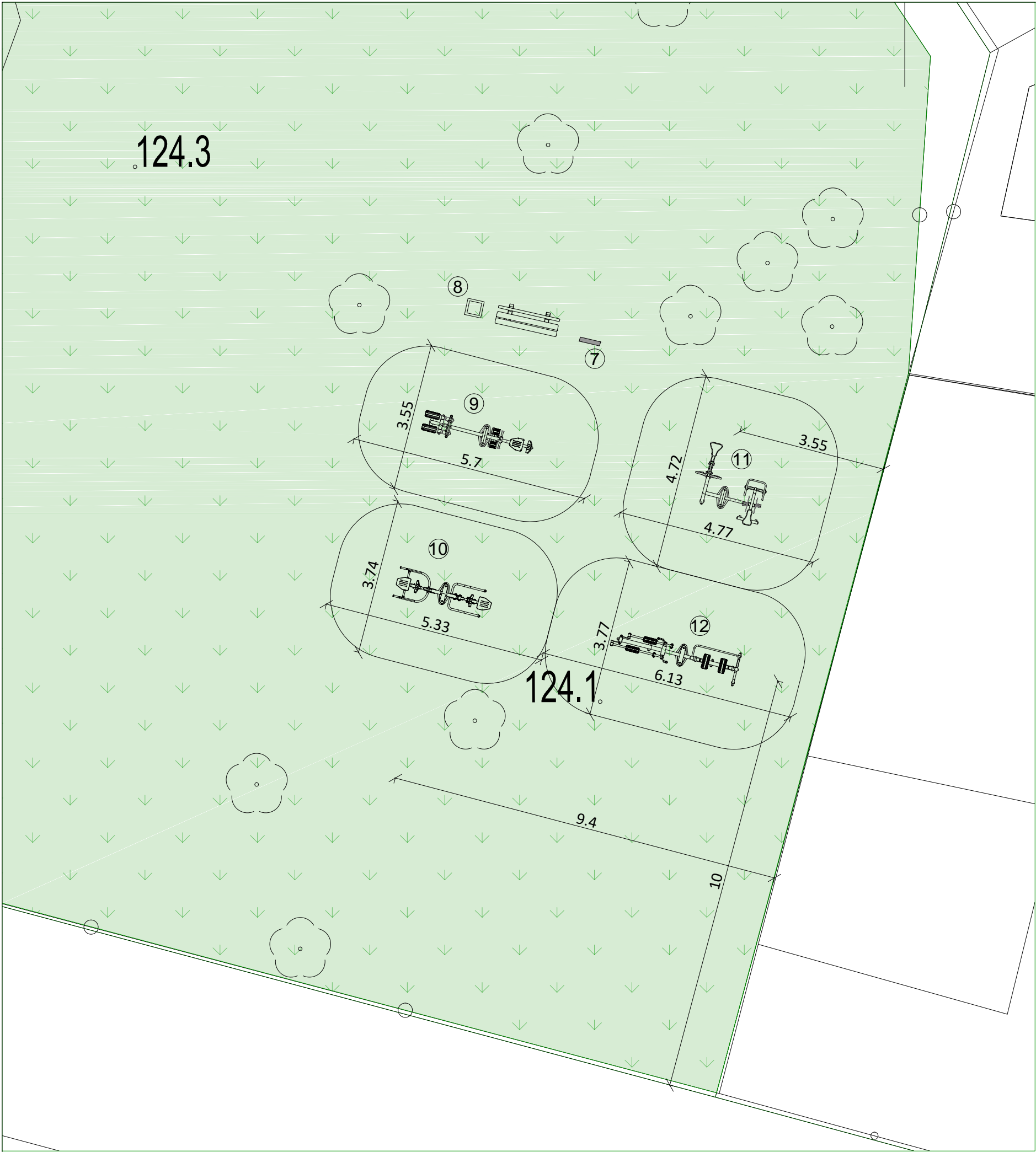
		Al. N.M.P. 69, 42-217 Częstochowa biuro@dwkprojekt.pl mob. 607 726 849	
Nazwa i adres obiektu	ul. Szkolna, Ostrów Mazowiecka dz. nr ewid. 4317		
Inwestor	Miasto Ostrów Mazowiecka ul. 3 Maja 66 07-300 Ostrów Mazowiecka		
Nazwa zadania	Budowa placu zabaw przy ul. Szkolnej w ramach projektu "Topolowy zakątek"		
Nazwa rysunku	Zagospodarowanie terenu		
Projektant	mgr inż. Mirosława Całka Upr. bud. UAN-VIII/83861/67/87		
Asystent projektanta	mgr inż. Wojciech Kulawik		
Data opracowania	Skala	Umowa	Nr rysunku
czerwiec 2017	1:500	RG-I.272.10.2017	1



LEGENDA

- nawierzchnia trawiasta
- nawierzchnia bezpieczna poliuretanowa
- nawierzchnia tłuczniowa- projektowana
- 1 zestaw zabawowycztero wieżowy
- 2 zestaw sprawnościowy poligon-sześciąt
- 3 2x huśtawka wahadłowa + bocianie gniazdo
- 4 huśtawka wagowa
- 5 piaskownica sześciokątna
- 6 bujak sprężynowy
- 7 regulamin korzycania z placu zabaw
- 8 kosz na śmieci
- 9 prasa nożna, narty biegówki
- 10 wyciskanie siedząc, wyciąg górny
- 11 rower, wioślarz
- 12 piechur, orbitrek eliptyczny
- ławka wypoczynkowa
- kosz na śmieci

		Al. N.M.P. 69, 42-217 Czestochowa biuro@dwkprojekt.pl mob. 607 726 849	
Nazwa i adres obiektu	ul. Szkolna, Ostrów Mazowiecka dz. nr ewid. 4317		
Inwestor	Miasto Ostrów Mazowiecka ul. 3 Maja 66 07-300 Ostrów Mazowiecka		
Nazwa zadania	Budowa placu zabaw przy ul. Szkolnej w ramach projektu "Topolowy zakątek"		
Nazwa rysunku	Rozmieszczenie urządzeń - plac zabaw		
Projektant	mgr inż. Mirosława Całka Upr. bud. UAN-VIII/83861/67/87		
Asystent projektanta	mgr inż. Wojciech Kulawik		
Data opracowania	Skala	Umowa	Nr rysunku
czerwiec 2017	1:100	RG-I.272.10.2017	2



LEGENDA

- nawierzchnia trawiasta
- nawierzchnia bezpieczna poliuretanowa
- nawierzchnia tłuczniowa- projektowana
- kosz na śmieci
- prasa nożna, narty biegówki
- wyciskanie siedząc, wyciąg górny
- rower, wioślarz
- piechur, orbitrek eliptyczny
- ławka wypoczynkowa

<div><div></div><div>Al. N.M.P. 69, 42-217 Częstochowa biuro@dwkprojekt.pl mob. 607 726 849</div></div>			
Nazwa i adres obiektu	ul. Szkolna, Ostrów Mazowiecka dz. nr ewid. 4317		
Inwestor	Miasto Ostrów Mazowiecka ul. 3 Maja 66 07-300 Ostrów Mazowiecka		
Nazwa zadania	Budowa placu zabaw przy ul. Szkolnej w ramach projektu "Topolowy zakątek"		
Nazwa rysunku	Rozmieszczenie urządzeń - siłownia		
Projektant	mgr inż. Mirosława Całka Upr. bud. UAN-VIII/83861/67/87		
Asystent projektanta	mgr inż. Wojciech Kulawik		
Data opracowania	Skala	Umowa	Nr rysunku
czerwiec 2017	1:100	RG-I.272.10.2017	3